

**MD** MILANO DIGITAL  
OOH

THEmedia

ABU MEDIA



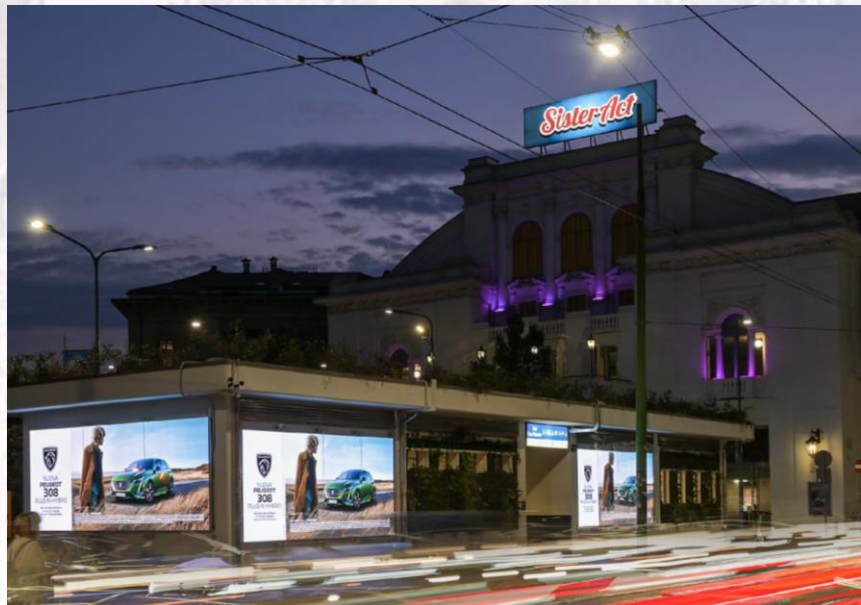
# DIGITAL OUT OF HOME Milano



Corso Matteotti



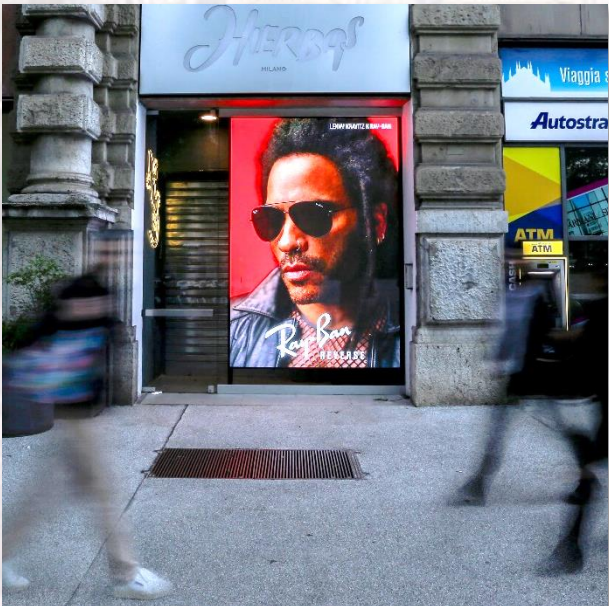
Piazza Amendola



Piazza Piemonte



P.Le Giulio Cesare



Piazza Castello

Piazza Amendola



P.Le Giulio Cesare



CITY LIFE

Piazza Piemonte



Castello Sforzesco



Piazza Castello

Duomo

Corso Matteotti

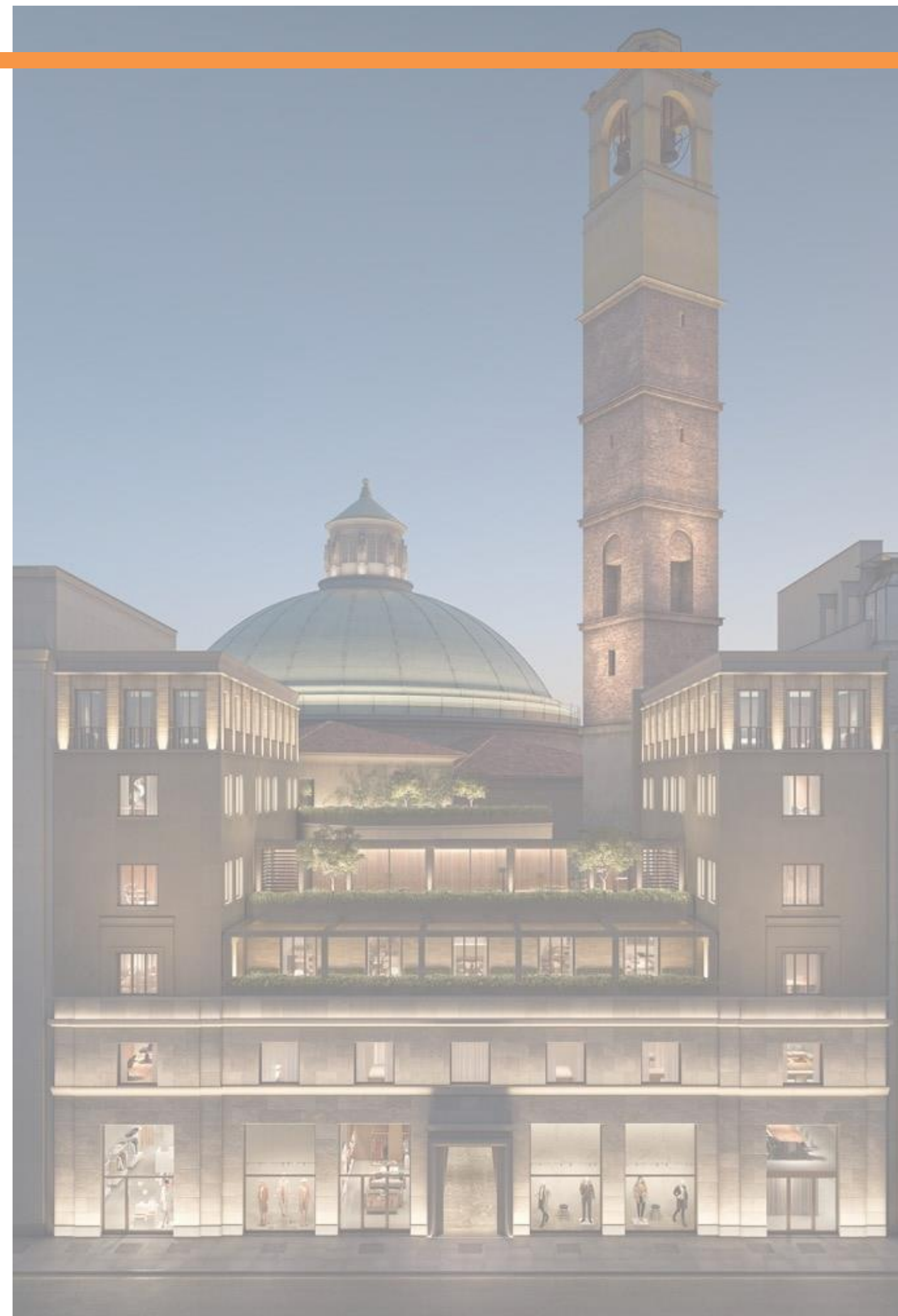


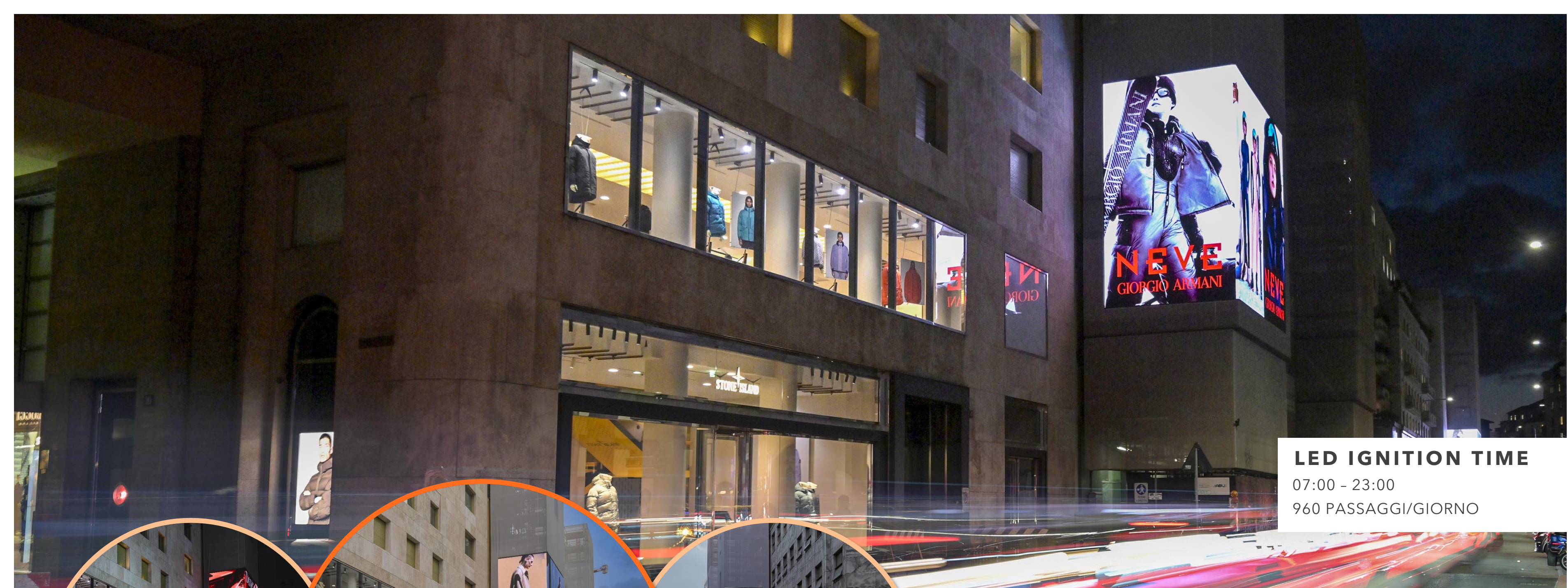
SAN BABILA - QUADRILATERO DELLA MODA

# CORSO MATTEOTTI – San Babila

Due video ledwall dominano la nuova sede del prestigioso *Club "THEcore"* in **Corso Matteotti**, centro del business e del lifestyle milanese.

Corso Matteotti è l'unica strada che collega **Piazza San Babila**, il **Duomo**, il **Teatro alla Scala**, **Corso Vittorio Emanuele II** e il **Quadrilatero della Moda**.





**LED IGNITION TIME**

07:00 - 23:00  
960 PASSAGGI/GIORNO



**SIZE**

1 led 11,5m x 8m  
1 led 4m x 8m

**Tot 124 mq**

**ADV TYPE**

Stopmotion

**ADV TIME**

10 sec

**PIXELPITCH**

4.4

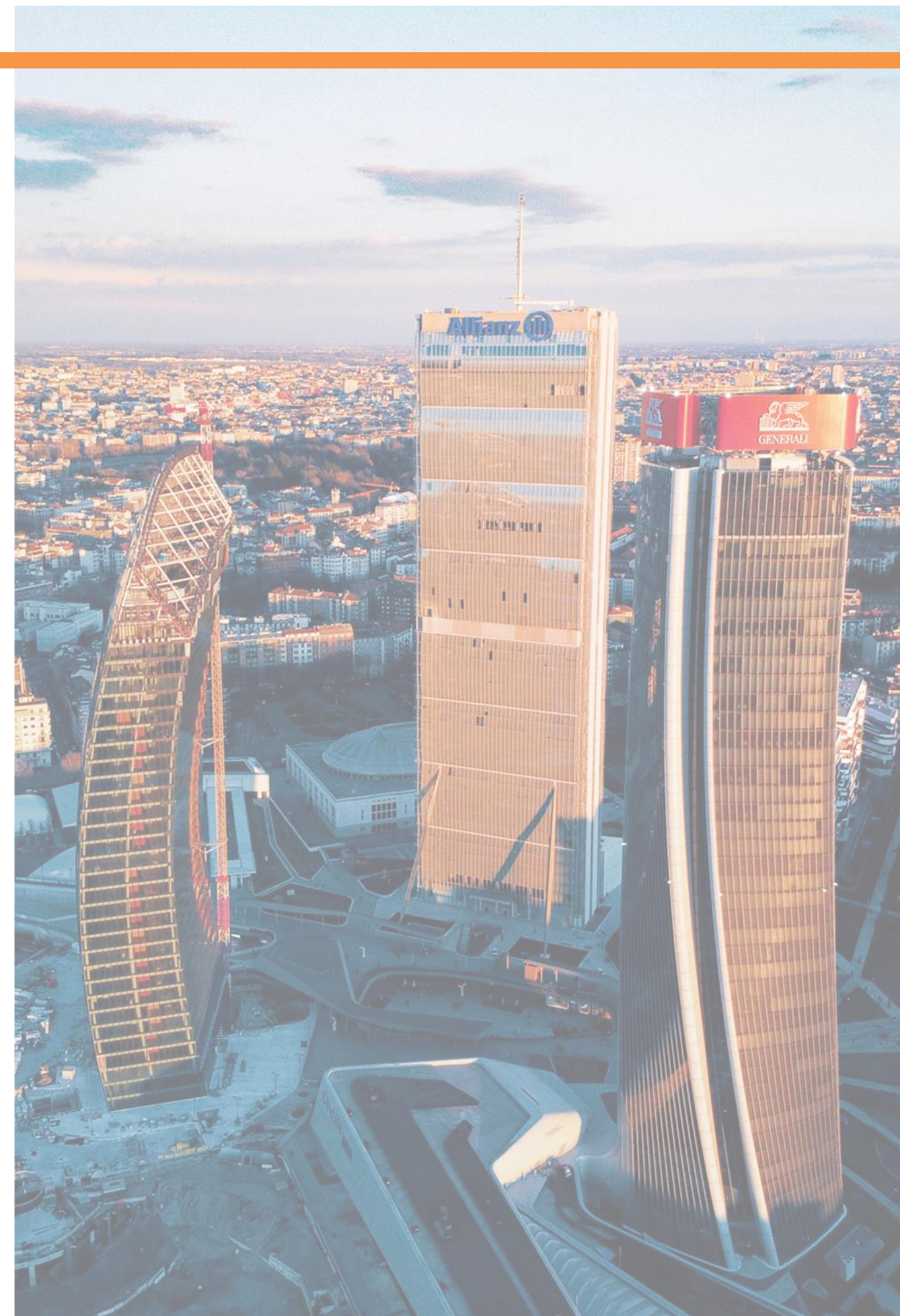
**PIXEL  
RESOLUTION**

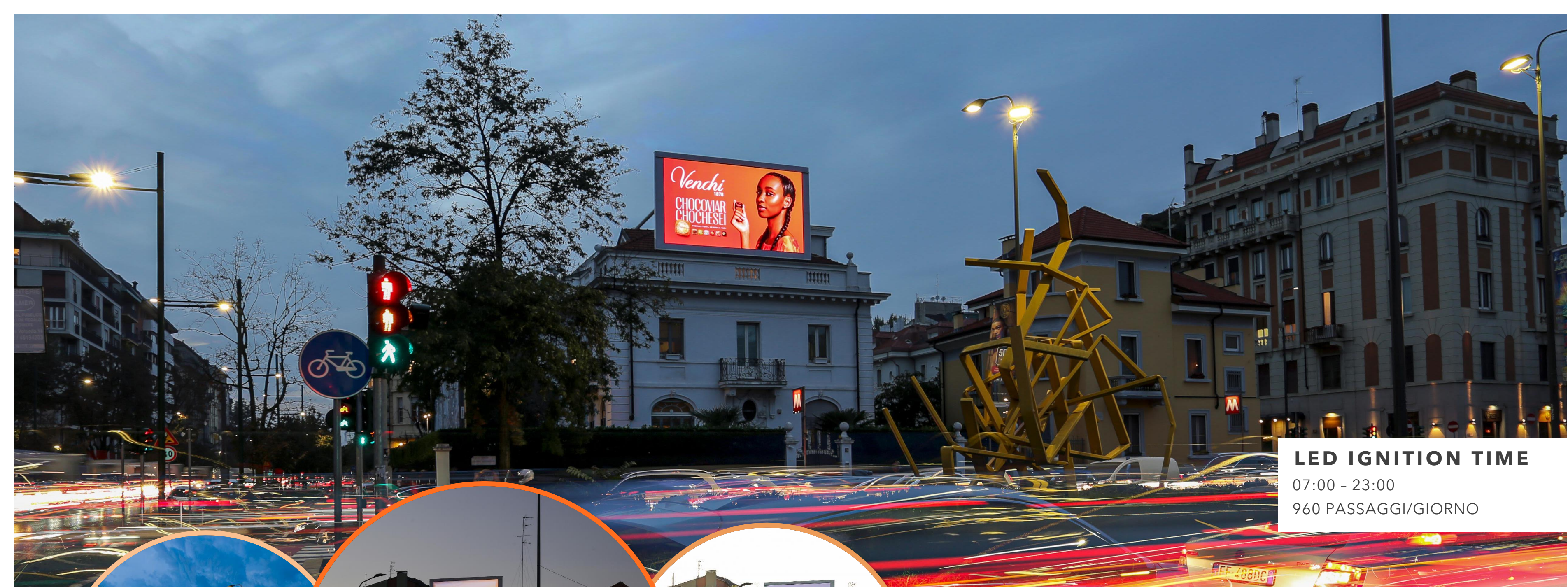
72 dpi

# PIAZZA AMENDOLA – City Life

L'impianto di **Piazza Amendola** presidia **City Life**, una delle aree più prestigiose di Milano. Il Ledwall è installato su una villa di grande pregio; una cornice unica che contribuisce a dare grande qualità e risalto alle campagne dei clienti.

Posizionato a soli 10 metri di altezza, garantisce una visione parallela all'occhio umano senza la necessità di alzare lo sguardo sia per chi arriva da «lontano» che sia pedone o veicolo in transito, sia per chi è in prossimità dello schermo.





**LED IGNITION TIME**

07:00 - 23:00  
960 PASSAGGI/GIORNO



**SIZE**  
1 led 7m x 4m  
**Tot 28 mq**

**ADV TYPE**  
Stopmotion  
**ADV TIME**  
10 sec

**PIXELPITCH**  
6.0  
**PIXEL RESOLUTION**  
72 dpi

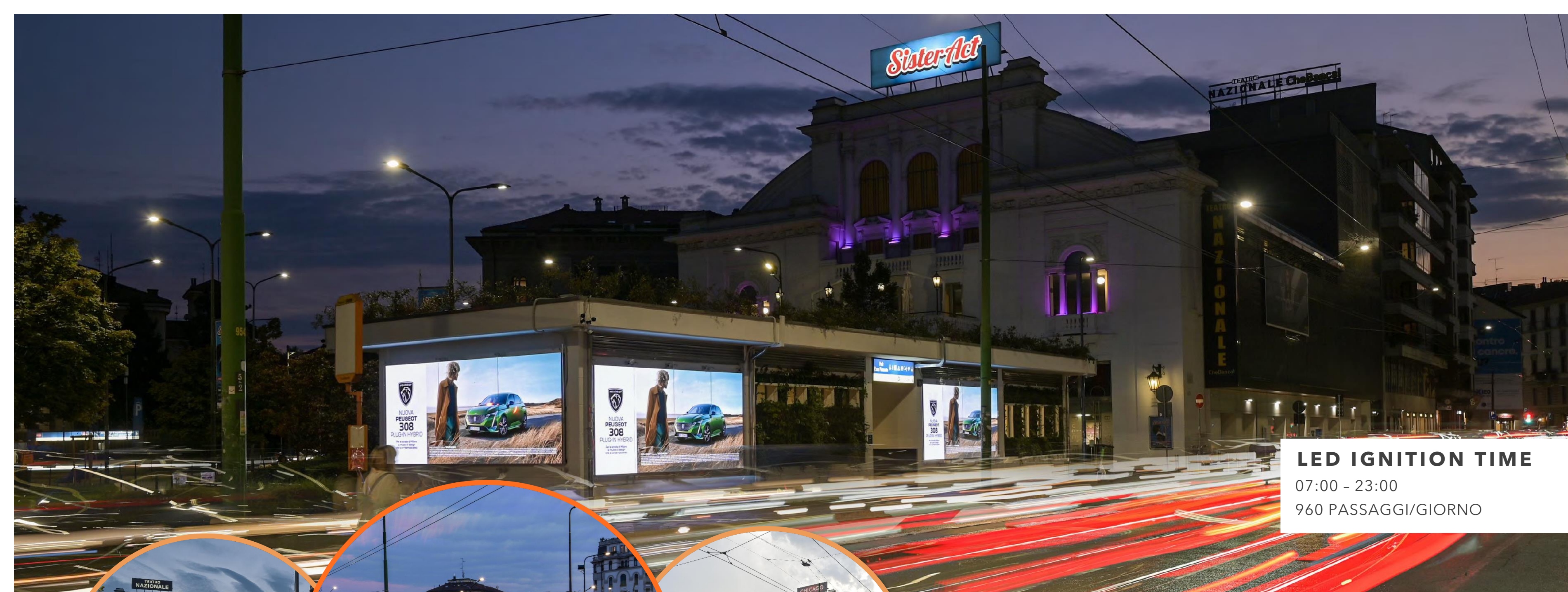
Impianto permanente

# PIAZZA PIEMONTE

**Piazza Piemonte**, con i suoi «gemelli diversi», non è solo un esempio di eleganza per la città, ma rappresenta un'importante zona residenziale accanto alla quale si snodano le famose vie dello shopping di **Corso Vercelli, Marghera, Pagano** e il nuovo shopping center **City Life**.

La zona è sempre animata anche nelle ore serali grazie ai numerosi ristoranti e locali e, non meno importante, per uno dei principali teatri della città che sorge proprio sulla piazza: il **Teatro Nazionale**, che con i suoi spettacoli attira migliaia di spettatori ogni anno.





**LED IGNITION TIME**  
07:00 - 23:00  
960 PASSAGGI/GIORNO



**SIZE**  
1 led 5m x 2m  
2 led 4,5m x 2m  
1 led 3,5m x 2m  
**Tot 35 mq**

**ADV TYPE**  
Stopmotion  
**ADV TIME**  
10 sec

**PIXEL PITCH**  
3.9  
**PIXEL RESOLUTION**  
72 dpi

**Impianto permanente**

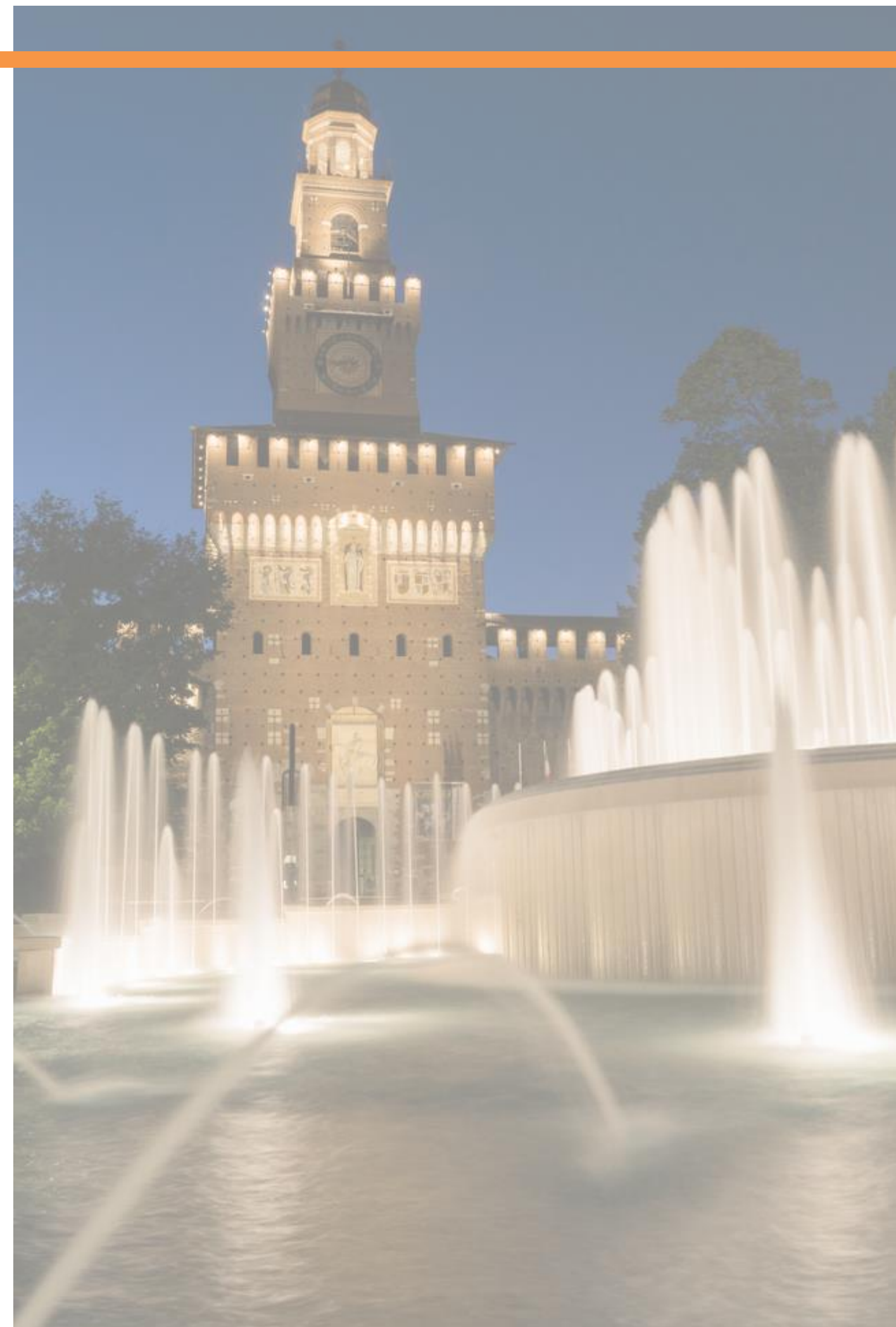
# PIAZZA CASTELLO

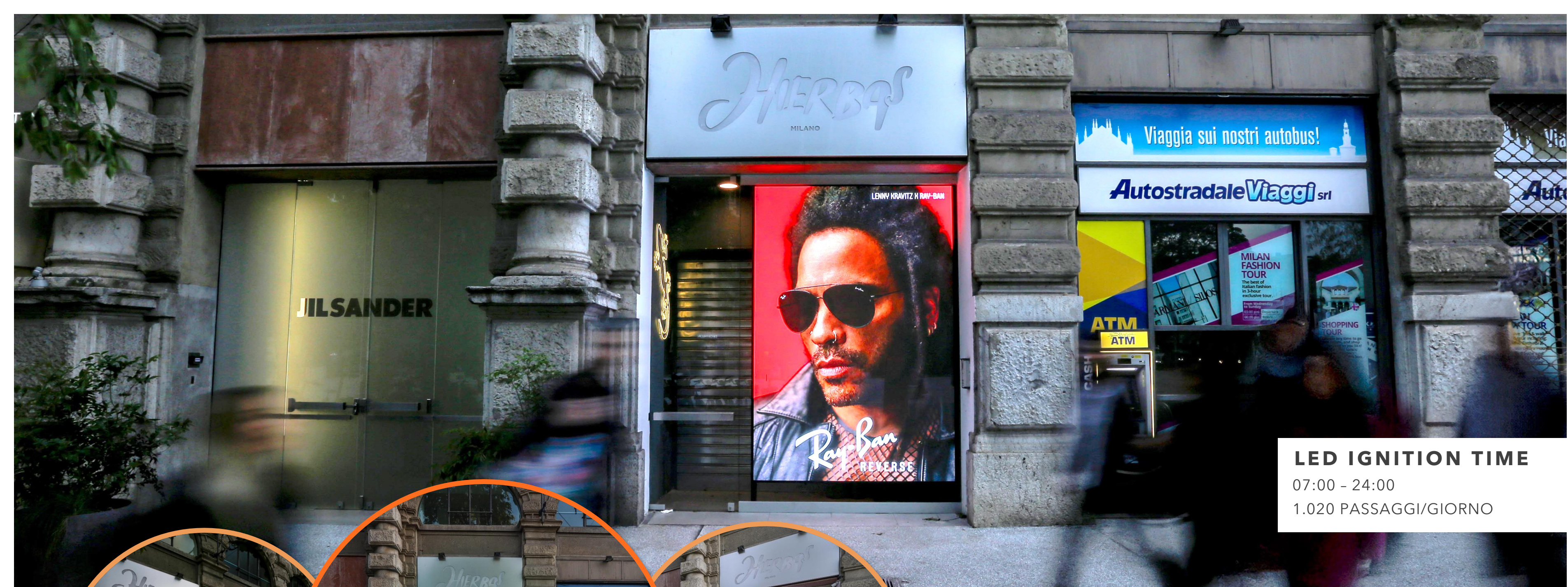
Un video ledwall di **6 mq** in una location esclusiva e unica, proprio di fronte al meraviglioso **Castello Sforzesco**, uno dei simboli della città che richiama migliaia di visitatori durante tutto l'anno.

Unico impianto a presidiare l'intera area.

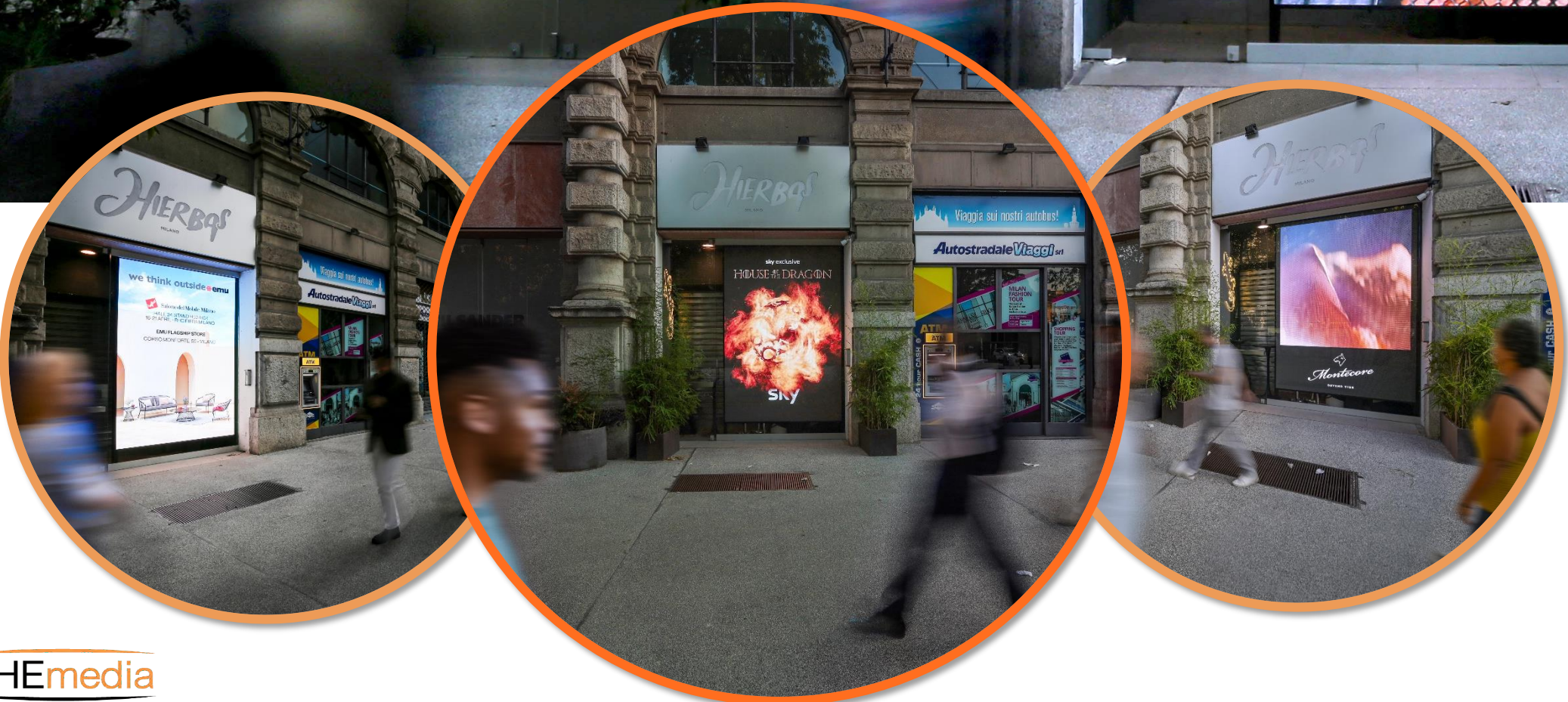
La zona è molto frequentata, sia di giorno che nelle ore serali, considerata anche la vicinanza con **Via Dante**, la strada pedonale che collega **Piazza Castello** a **Piazza Cordusio**, ricca di negozi e locali e percorso classico per chi si sposta verso il **Duomo**.

La vicina stazione **Cadorna**, inoltre, genera un notevole flusso di studenti e professionisti pendolari che transitano verso il centro e le sedi universitarie.





**LED IGNITION TIME**  
 07:00 - 24:00  
 1.020 PASSAGGI/GIORNO



**SIZE**  
 1 led 2m x 3m

**Tot 6 mq**

**ADV TYPE**  
 Stopmotion - Video

**ADV TIME**  
 10 sec

**PIXEL PITCH**  
 2.6

**PIXEL RESOLUTION**  
 72 dpi

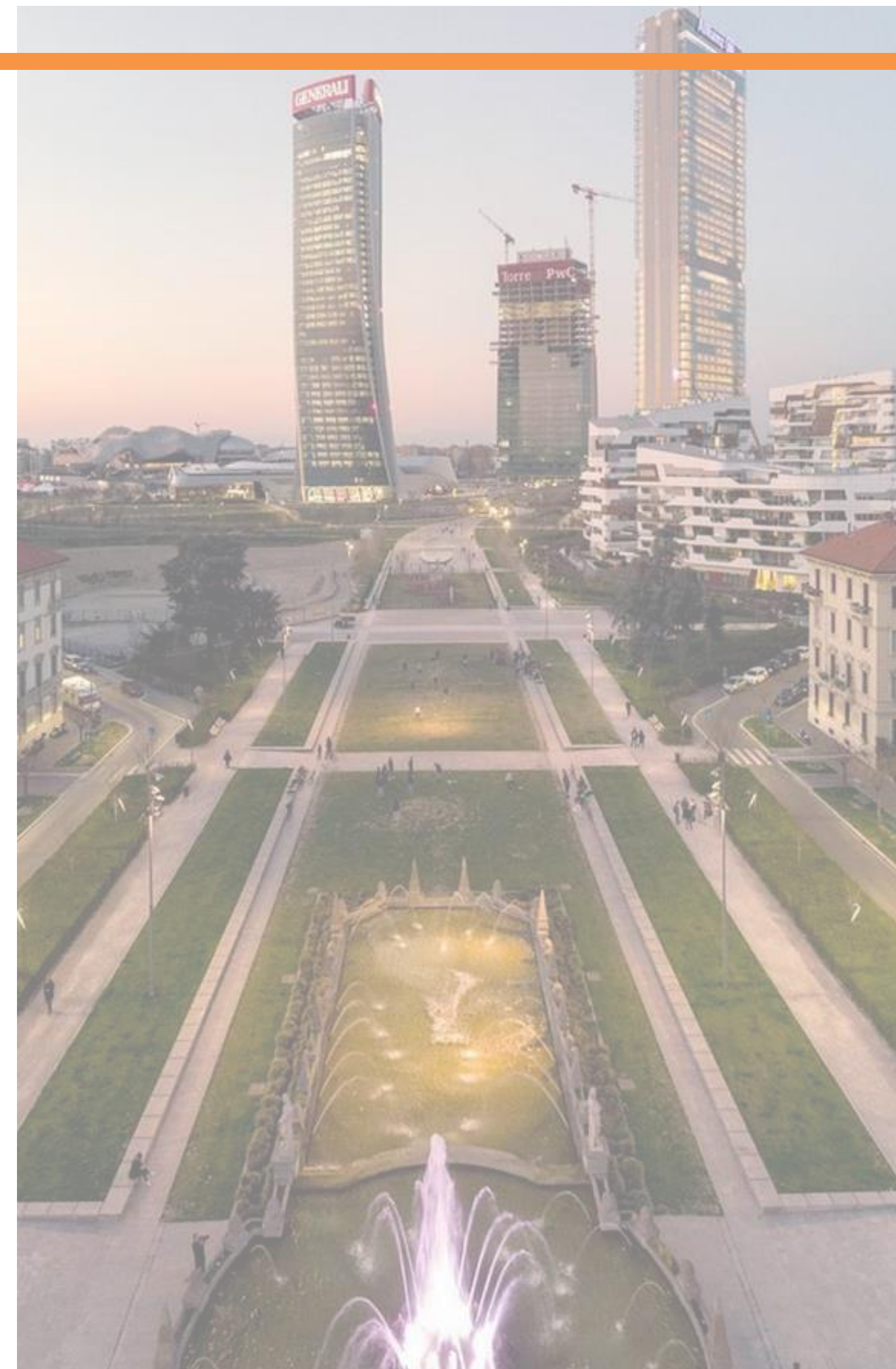
**Impianto permanente**

# P.LE GIULIO CESARE – City Life

Un led di oltre **140 mq** installato sul fianco di un palazzo che affaccia su **Piazzale Giulio Cesare** che, con la sua maestosa **Fontana delle Quattro Stagioni**, è il punto di accesso e di unione tra gli storici edifici e le nuove architetture dell'area urbana di **City Life**, una delle zone più prestigiose di Milano.

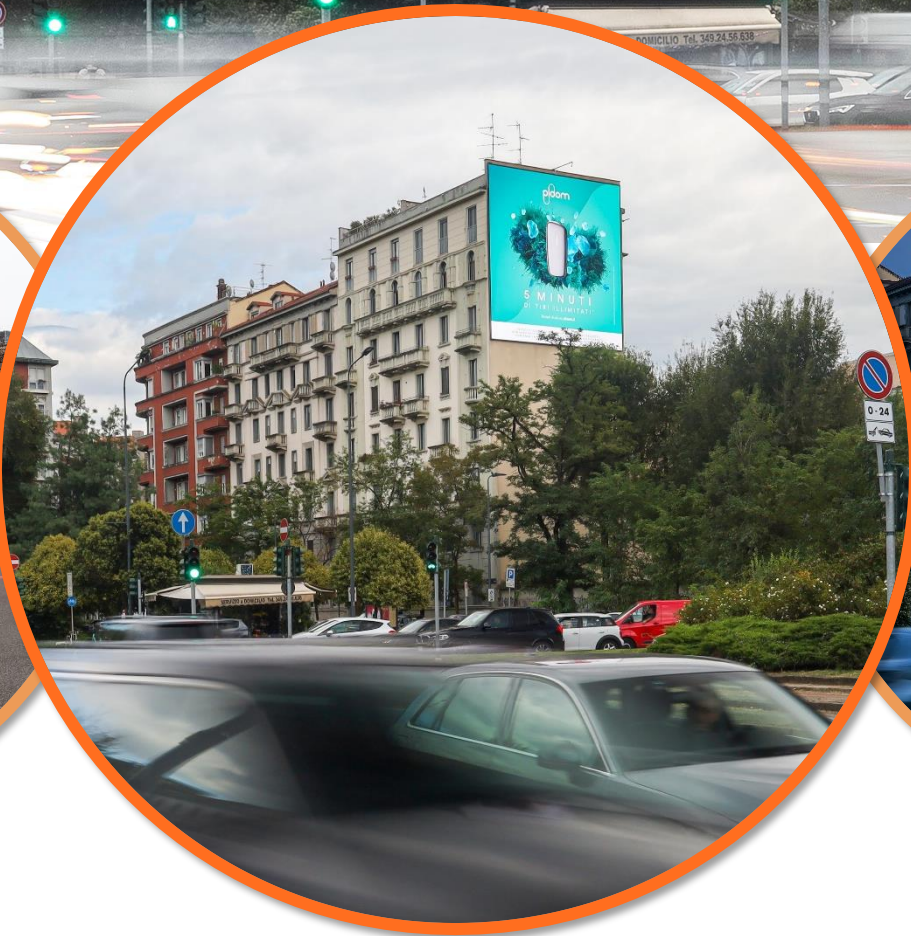
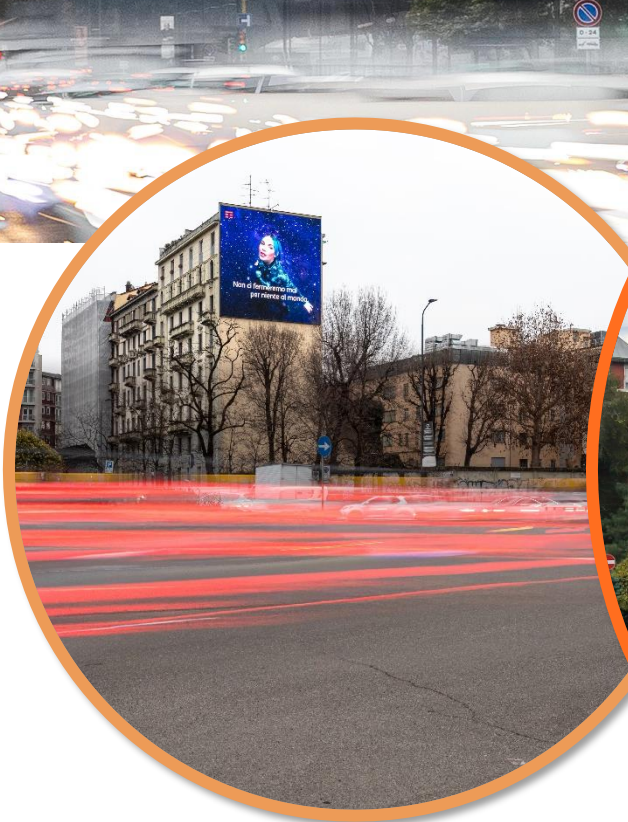
Grazie alla sua posizione strategica all'ingresso del nuovo quartiere **City Life** e in prossimità della **Fiera Milano City**, l'impianto gode di una notevole visibilità da parte di tutti coloro che entrano ed escono dalla città verso Malpensa, Torino e i laghi.

Essendo inoltre la zona tradizionalmente residenziale con un'elevata presenza di studi professionali e attività commerciali (**City Life Shopping District**), è garantito un elevato numero di contatti sia veicolari che pedonali durante tutto l'arco della giornata.





**LED IGNITION TIME**  
 07:00 - 23:00  
 960 PASSAGGI/GIORNO



**SIZE**  
 1 led 12m x 12m

**Tot 144 mq**

**ADV TYPE**  
 Stopmotion

**ADV TIME**  
 20 sec

**PIXELPITCH**  
 10

**PIXEL RESOLUTION**  
 72 dpi

**Impianto permanente**

# SISTEMA CERTIFICATO di VISUALIZZAZIONI

CERTIFIED MEDIA BY  blimp

I nostri impianti sono dotati di sensori real-time audience in grado di fornire, per ogni campagna pubblicitaria, i dati necessari a quantificare il numero di visualizzazioni dell'affissione (OTS, Views, Reach, GRP)



## TRAFFICO PEDONALE

L'impianto è dotato di sensori real-time audience in grado di quantificare il traffico pedonale.



## TRAFFICO VEICOLARE

Grazie a questa tecnologia saremo in grado di fornire, per ogni campagna pubblicitaria, il traffico veicolare giornaliero.



## TARGETIZZAZIONE PEDONI

Il riconoscimento facciale permetterà, al termine della campagna, di generare un report dell'audience per il cliente (gruppo di età, genere, ecc.)

# SISTEMA CERTIFICATO di VISUALIZZAZIONI

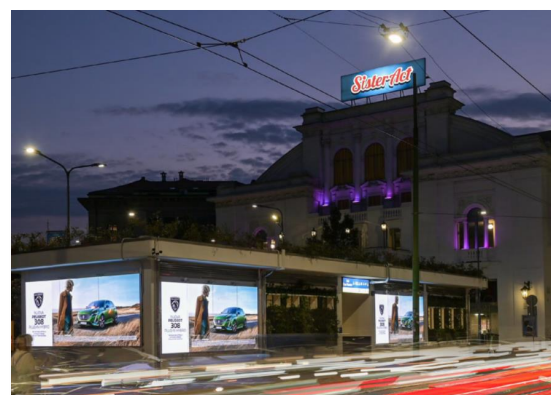
OTS Trend  blimp



Location	Periodo	Vehicles info		Pedestrians info		Contatti Totali	Contatti Giorno
<b>MILANO</b> C.so Matteotti	14 giorni	Passaggi Totali	Passaggi Giorno	Passaggi Totali	Passaggi Giorno	1.303.551*	93.111
		574.770	41.055	470.134	33.581		



Location	Periodo	Vehicles info		Pedestrians info		Contatti Totali	Contatti Giorno
<b>MILANO</b> P.zza Amendola	14 giorni	Passaggi Totali	Passaggi Giorno	Passaggi Totali	Passaggi Giorno	1.156.018*	82.573
		735.924	52.566	88.928	6.352		



Location	Periodo	Vehicles info		Pedestrians info		Contatti Totali	Contatti Giorno
<b>MILANO</b> P.zza Piemonte	14 giorni	Passaggi Totali	Passaggi Giorno	Passaggi Totali	Passaggi Giorno	1.901.608*	135.829
		943.138	67.367	534.058	38.147		

\* Contatti Totali = (Vehicles OTSx1,45) + Pedestrians OTS

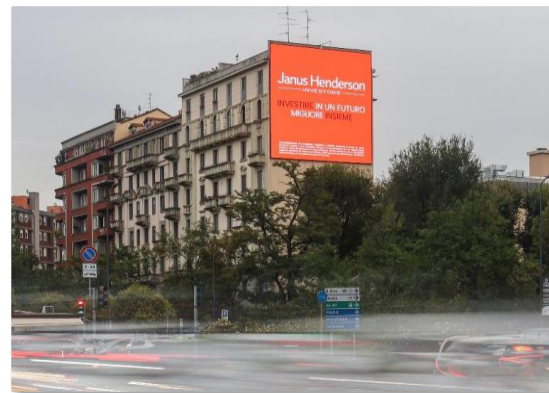
**1,45** -> numero medio di persone per veicolo calcolato sulla base di un'analisi statistica condotta da Blimp su 10.000 veicoli

# SISTEMA CERTIFICATO di VISUALIZZAZIONI

OTS Trend  blimp



Location	Periodo	Vehicles info		Pedestrians info		Contatti Totali	Contatti Giorno
		Passaggi Totali	Passaggi Giorno	Passaggi Totali	Passaggi Giorno		
MILANO P.zza Castello	14 giorni	-	-	143.178	10.227	143.178	10.227



Location	Periodo	Vehicles info		Pedestrians info		Contatti Totali	Contatti Giorno
		Passaggi Totali	Passaggi Giorno	Passaggi Totali	Passaggi Giorno		
MILANO P.le Giulio Cesare	14 giorni	758.730	54.195	83.734	5.981	1.183.893*	84.564

\* Contatti Totali = (Vehicles OTSx1,45) + Pedestrians OTS

**1,45** -> numero medio di persone per veicolo calcolato sulla base di un'analisi statistica condotta da Blimp su 10.000 veicoli



CORSO MONFORTE, 50 | 20122 MILANO  
TEL. 02 09942766 | [info@themedi.it](mailto:info@themedi.it)



CORSO SEMPIONE, 15/A | 20145 MILANO  
TEL. 02 83978407 | [marketing@abumedia.it](mailto:marketing@abumedia.it)